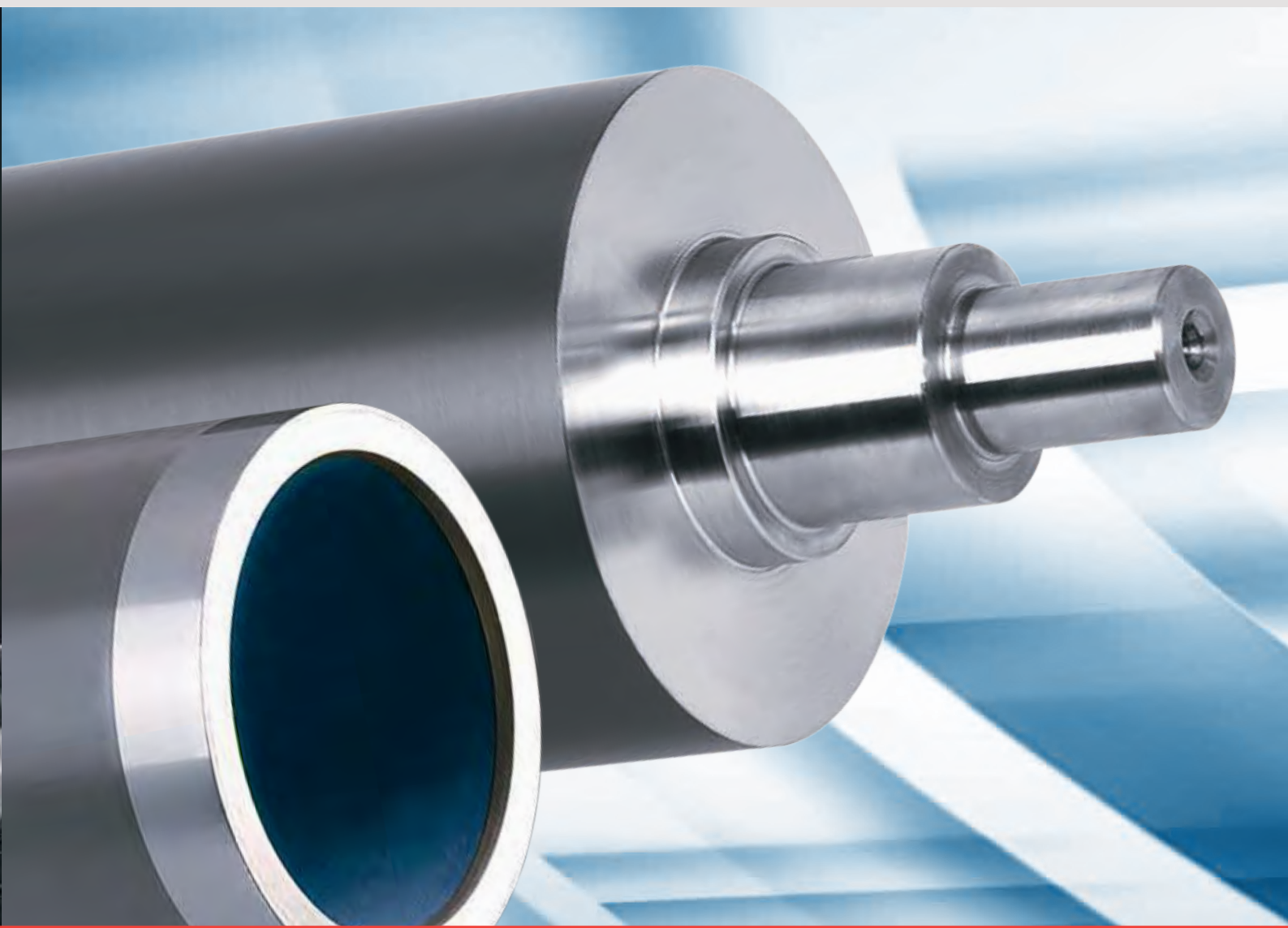


THE ANILOX EXPERTS

Innovative Rasterwalzen-Technologie



 **ZECHER**

UNTERNEHMEN

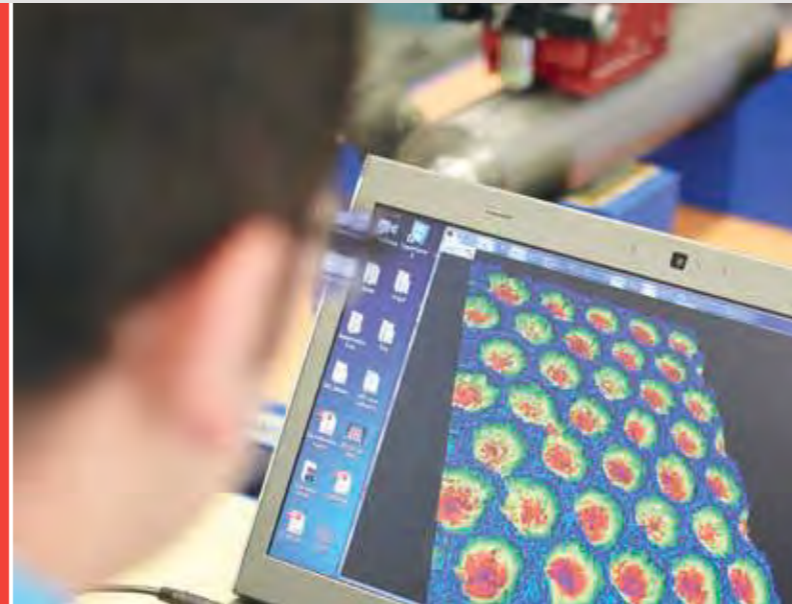
Zecher in Zahlen	3
Unser Qualitätsprinzip	3
Historie	4
Pioniere der Rasterwalze	6
Vertriebsnetzwerk	6
Maßgeschneiderte Leistungen	7

BRANCHENLÖSUNGEN

Flexible Verpackung	8
Labeldruck	9
Wellpappe	10
Offset	11
Beschichtung	12
Individuelle Lösungen	13

LEISTUNGSPORTFOLIO

Keramikrasterwalzen	14
Chromrasterwalzen	15
Rasterwalzen-Sleeves	16
CFK-Rasterwalzen	17
Oberflächenveredelung	18
Reinigungsangebote	19
Drucktechnik	20
Walzeninspektion mit AniloxStrips	22
Hartverchromung	23



ZECHER IN ZAHLEN

- Über 165 Mitarbeiter
- Mehr als 65 Jahre Erfahrung in der Rasterwalzenbranche
- 4 Produktionswerke
- 17 Lasergravuranlagen, 10 mechanische Gravuranlagen und 4 Beschichtungsmaschinen
- Rund 12.000 produzierte Rasterwalzen jährlich
- Über 22 Mio. Euro Jahresumsatz



UNSER QUALITÄTSPRINZIP

In unseren vier Produktionswerken am Firmensitz in Paderborn fertigt unser Team Rasterwalzen und Rasterwalzen-Sleeves für Ihre Druckanwendung. Damit wir eine kontinuierliche Einhaltung unserer eigenen Qualitätsstandards sicherstellen können, findet die Produktion ausschließlich in Deutschland statt. Dies ermöglicht uns, Ihre Walzen zuverlässig zu reproduzieren.



1948 Unternehmensgründung durch Kurt Zecher.

1951 Produktion einer Rasterwalzen-Gravur mit 45° Winklung für den Flexodruck.

1989 Geburtsstunde der lasergravierten Keramikwalze.

2008 Neuentwickelte AniloxStrips ermöglichen Zustandsanalyse gebrauchter Walzen.

2012 Präsentation der Spezifikationspyramide auf der Drupa.

2016 Vorstellung der innovativen SteppedHex-Gravur auf der Drupa.

1950 Produktion der weltweit ersten regelmäßig gravierten Rasterwalze.

1981 Vorstellung der revolutionären 140L/cm F18,3 auf der Drupa.

1998 50-jähriges Firmenjubiläum und Installation einer hochmodernen Beschichtungsanlage.

2011 Installation zweier Blockheizkraftwerke zur nachhaltigen Energieverwendung.

2015 Ausweitung des Vertriebsnetzes auf über 60 Länder weltweit.




PIONIERE DER RASTERWALZE

Schon immer drehte sich bei Zecher alles um die Walze: Was mit der Produktion der weltweit ersten regelmäßig gravierten Rasterwalze begann, hat sich zu einem internationalen Qualitätsanbieter von innovativen Rasterwalzenlösungen entwickelt. Seit der Gründung in 1948 durch Kurt Zecher haben wir uns kontinuierlich mit der Leistung der Druckwalze beschäftigt, sodass wir nun über 65 Jahre Erfahrung in der Herstellung Ihrer gravierten Rasterwalze besitzen.

VON PADERBORN IN DIE GANZE WELT

Klein angefangen mit dem Export nach Österreich und in die Schweiz verfügen wir heute, dank unseres kontinuierlich wachsenden Netzwerkes aus Vertriebspartnern, über einen Exportanteil von mehr als 50%. Unsere Zecher-Rasterwalzen werden heute in Druckmaschinen auf der ganzen Welt eingesetzt. Mit unseren Vertriebspartnern in rund 60 Ländern stellen wir sicher, dass Ihr persönlicher Ansprechpartner vor Ort für Sie da ist und Sie auch über den Kauf der Rasterwalze hinaus unterstützt.



 Internationale Vertriebspartner



MASSGESCHNEIDERTE LEISTUNGEN

Für optimale Druckresultate müssen die Rasterwalzen an Ihre persönlichen Bedingungen angepasst sein – nur so können Sie das Beste aus Ihrem Druckprozess herausholen und gleichzeitig Ihre Kosten reduzieren. Daher erhalten Sie bei uns eine Vielzahl von Rasterwalzenlösungen und Zusatzleistungen, die wir gerne auf Ihre Anforderungen zuschneiden. Profitieren Sie darüber hinaus von unserer drucktechnischen Erfahrung in Produktion sowie Anwendungstechnik.



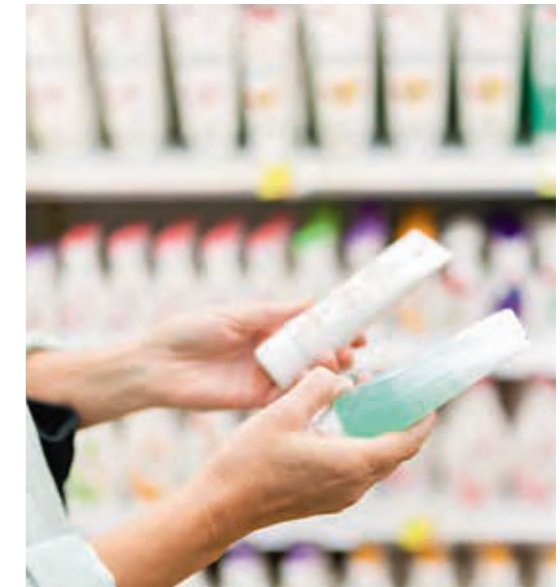
FLEXIBLE VERPACKUNG

Verpackungen müssen immer raffinierter, leichter und günstiger werden. Die Balance aus Wirtschaftlichkeit, Umweltauflagen und stets neuen, kreativen Ideen ist eine große Herausforderung dieser Branche. Das ausgezeichnete Entleerungsverhalten unserer Rasterwalzen ermöglicht es Ihnen, die Druckfarbe perfekt definiert zu übertragen und sorgt für stabile Neu- und Wiederholungsaufträge. Damit können Sie sich in Ihrem Arbeitsalltag auf Ihre wesentliche Aufgabe konzentrieren – das Drucken!

LABELDRUCK

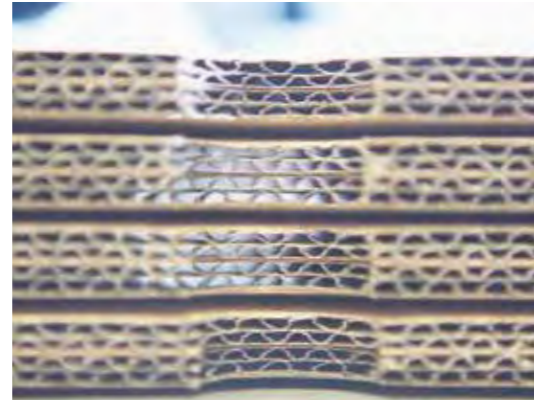


Egal ob Flaschenetiketten, Barcodeetiketten oder Typen- bzw. Serienschilder – für die Anforderungen des Etikettendrucks decken wir als Rasterwalzen-Hersteller das gesamte Spektrum an Druck- und Veredelungsmöglichkeiten ab. Bei uns müssen Sie keine Abstriche machen, da homogene Volltöne und ein glattes Liegeverhalten der Farbe mit weichen Verläufen einhergehen. Darüber hinaus eröffnen Ihnen unsere Rasterwalzen die neuen Horizonte des HD-Flexodrucks in allen Farbsystemen, mit besonderem Blick auf UV-Farben.



© Gallus Ferd. Püschel AG

WELLPAPPE



Der Wellpappendruck hat sich in den vergangenen Jahren sowohl im Pre-Print als auch im Post-Print erheblich weiterentwickelt. Neben traditionellen Jobs sind ebenso feine Lineaturen mit zunehmendem Qualitätsanspruch an der Tagesordnung. Vom Stahlzylinder bis zu CFK-Sleeves erhalten Sie die weit bekannte Qualität unserer Rasterwalzengravur.

Lassen Sie sich von unseren brillanten Ergebnissen und hohen Standzeiten überzeugen!

OFFSET



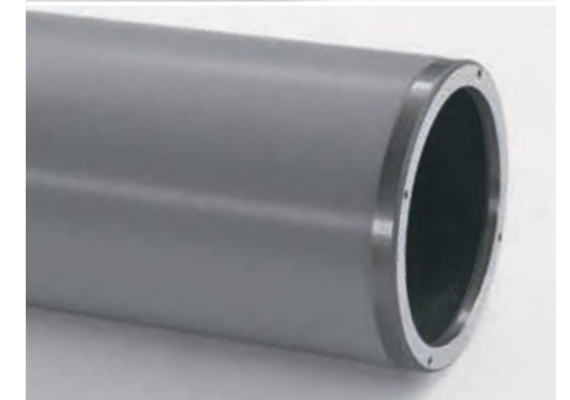
Verpackungen, Broschüren und Kataloge oder Großflächendrucke im Offset-Druck – mit unseren Rasterwalzen-Lösungen können sie sich mit hochqualitativen Veredelungen von der Masse abheben. Unsere Keramikrasterwalzen überzeugen in den unterschiedlichsten Anwendungen, von homogenen Flächen bis hin zu umfangreichen Lackapplikationen. Zudem können Sie unsere Walzen in allen Lacksystemen einsetzen, sie profitieren stets von einem stabilen Liegeverhalten und einer hohen Laufleistung.

BESCHICHTUNG



Neben dem Flexodruckverfahren finden unsere Rasterwalzen ebenso den Einsatz in unterschiedlichen Beschichtungsmaschinen. Lackierung, Silikonisierung, Klebstoffe oder Hot-Melt – die Möglichkeiten und Anforderungen im Beschichtungsbereich sind vielfältig und anspruchsvoll. Wir verfügen mit unserer langjährigen Erfahrung über eine hohe Prozesssicherheit und realisieren für Sie exzellente Ergebnisse.

INDIVIDUELLE LÖSUNGEN



Die Herausforderungen im Druck können heutzutage sehr vielfältig sein. Als Walzenhersteller bieten wir Ihnen über den Standard hinaus auch individuelle Leistungen an, die wir auf Ihre Anforderungen und Ihren Anwendungsbereich abstimmen. Mit der auf Ihre Bedürfnisse abgestimmten Rasterwalze können wir Ihre Druckergebnisse sowie Ihre Prozessperformance bestmöglich unterstützen. Wir sind bereit, gemeinsam mit Ihnen neue Wege zu gehen, um Ihre drucktechnischen Herausforderungen zu meistern.



CHROMRASTERWALZEN

Die Gravur wird bei den Chromwalzen in eine spezialverkupferte Oberfläche eingebracht. Jedes Nöpfchen wird bei diesem Verfahren von einem Diamanten einzeln geschlagen. Im Vergleich zu anderen Verfahren eröffnet Ihnen die elektronische Gravur eine absolute Gleichmäßigkeit der Napfgeometrie und ein optimales Schöpfvolumen. Wir können hiermit problemlos auch „grobe“ Gravuren mit hohem Übertragungsvolumen für Sie realisieren.

Unser Chromwalzen-Angebot ergänzen wir durch unser bekanntes NSC-Beschichtungsverfahren.

Speziell in der Beschichtung, beim Klebstoffauftrag, aber auch in unzähligen weiteren Anwendungsbereichen, sind unsere Chromwalzen auf Grund ihres sehr guten Entleerungsverhaltens nicht mehr wegzudenken.

KERAMIKRASTERWALZEN

Standard kann jeder: Als einen zusätzlichen Arbeitsschritt bringen wir grundsätzlich eine Korrosionsschutzschicht als Zwischenträger und Haftvermittler zwischen Walzengrundmaterial und Funktionsoberfläche auf. Jede Rasterwalze erhält sowohl vor als auch nach der Lasergravur ein Feinst-Polishing mit diamantbeschichtetem Schleifband. Diese Kombination aus Pre- und Postpolishing, in Verbindung mit einer High-End-Lasergravur, bedeutet für Ihre Keramikwalze eine lange und zuverlässige Einsatzzeit mit herausragenden Druckresultaten.

RASTERWALZEN-SLEEVES

Speziell für kurze Druckaufträge können Sie mit unseren Anilox Sleeves Ihre Prozesse sichtlich verbessern:

- erhöhter Korrosionsschutz
- hohe Wiederholgenauigkeit (TIR)
- schneller, problemloser Wechsel
- schnelle Reaktion auf wechselnde Farbanforderung
- lange Lebensdauer
- Geringes Gewicht ermöglicht einfache Handhabung
- Verkürzung der Rüstzeit
- EasyMount-Zubehör erleichtert die Montage



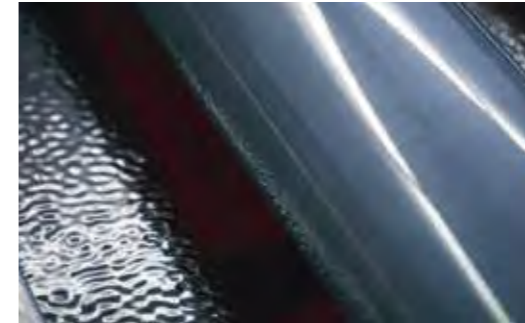
CFK-RASTERWALZEN

Auch als Leichtgewicht unter den Rasterwalzen bezeichnet, werden Zecher CFK-Rasterwalzen in einer einmaligen Kombination von horizontal und diagonal angeordneten CFK-Faserstrukturen gefertigt. Dieser besondere Walzentyp weist entscheidende Vorteile für Ihre Druckpraxis auf: Extrem leicht, ausgesprochen biegesteif und enorm schwingungsresistent. Aufgrund dieser Merkmale eignen sich unsere CFK-Walzen in besonderem Maße für hohe Druckgeschwindigkeiten und anspruchsvolle Motive. Wir fertigen diesen Walzentyp für Sie in vielen gängigen Arbeitsbreiten.

OBERFLÄCHENVEREDELUNG

Ihre Rasterwalzen müssen im Druckprozess diversen Einwirkungen standhalten. Wir sorgen mit unseren verschiedenen Oberflächenveredelungen dafür, dass Sie lange von der hohen Qualität unserer Rasterwalzen profitieren. Darüber hinaus können Sie mit unserer I.T.S.[®] Veredelung ein optimiertes Entleerungsverhalten erzielen und demzufolge die Performance Ihrer Druckwalzen sowie ihre Reinigungswirkung steigern.

REINIGUNGSANGEBOT



LANGANHALTEND HERVORRAGENDE DRUCKERGEBNISSE

Sie bemerken eine schleichende Volumenabnahme Ihrer Rasterwalzen? Ihre Walzen kommen regelmäßig in Kontakt mit Farbe, Lacken, Reinigungsmitteln, Wasser und allerlei chemischen Stoffen. Die Vielfalt der chemischen Prozesse ist dabei unüberschaubar. Mit unseren Reinigungsangeboten wirken Sie einer abnehmenden Leistung entgegen und sorgen so für langanhaltend hervorragende Druckergebnisse.



INNOVATIVE LASERREINIGUNG

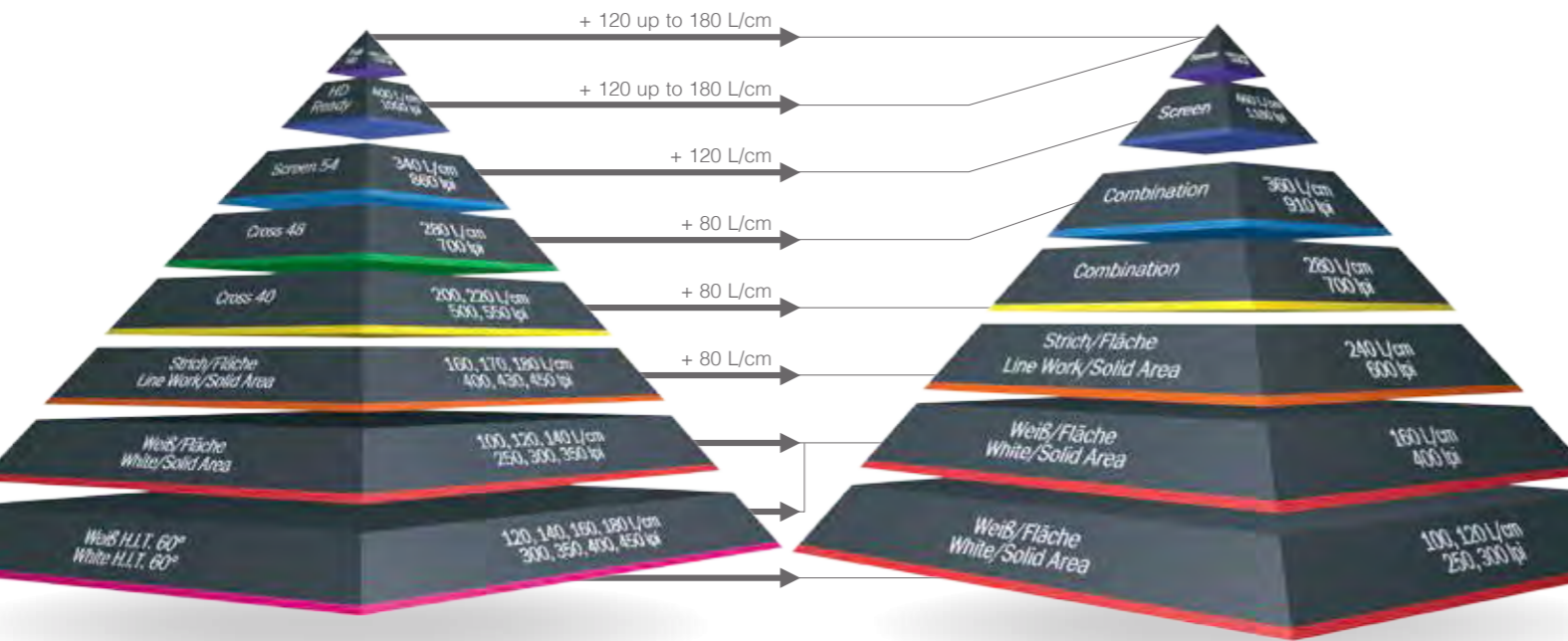
Eine regelmäßige Tiefenreinigung Ihrer Walzen ist von entscheidender Bedeutung für qualitativ hochwertige Druckresultate. Neben der Ultraschallreinigung bieten wir Ihnen nun auch Laserreinigungen an. Dieses innovative Reinigungsverfahren entfernt sämtliche Farb- bzw. Lackreste, ohne die mikrostrukturierte Oberfläche zu beschädigen. Daraufhin können Sie das Schöpfvolumen Ihrer Rasterwalzen wieder optimal ausnutzen und Sie profitieren wie zu Beginn von einer gleichmäßigen Farbgebung im Druckprozess. Überzeugen Sie sich selbst von den exzellenten Reinigungsergebnissen!

UNTERSTÜTZUNG BEI IHREN DRUCKTECHNISCHEN HERAUSFORDERUNGEN

Unsere Anwendungstechnik sowie unsere Forschung und Entwicklung haben nicht nur ein Herz für den Druck und reichlich Erfahrungsschatz, Ihnen stehen auch moderne Messeinrichtungen im hauseigenen Labor zur Verfügung. Um Ihnen einen Einblick in unsere Arbeit zu geben, finden Sie hier eine Auswahl unserer Serviceangebote der Drucktechnik.

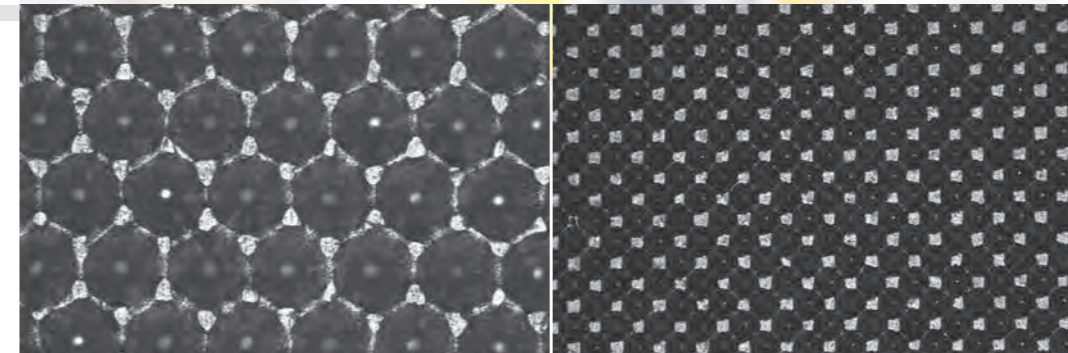


- Abstimmung von Farbübertragung mit Repro-Anforderungen
- Andrucke zur Ermittlung des exakten Übertragewichtes
- Analyse zur Reduzierung von Farbverbräuchen
- Analyse Ihres Walzenparks



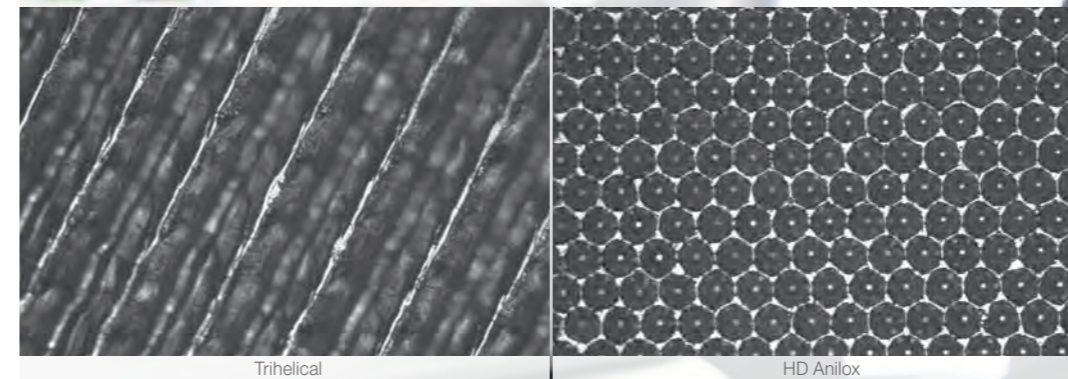
Hexa Spezifikationspyramide

SteppedHex Spezifikationspyramide



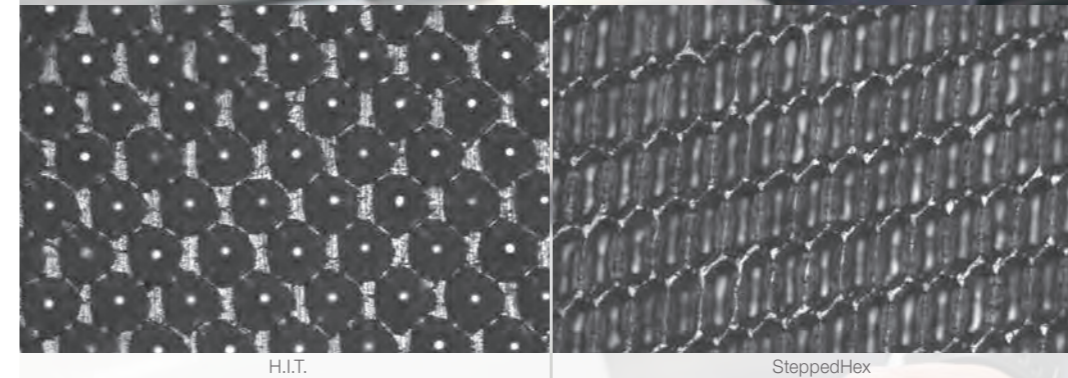
Hexa 60°

Diamond 45°



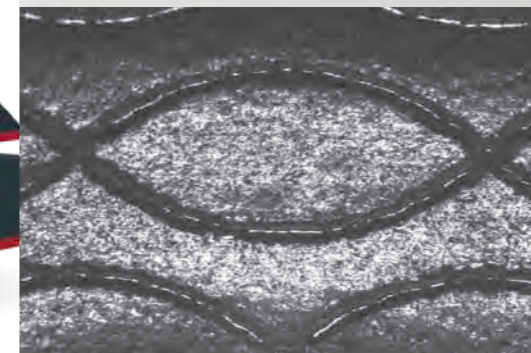
Trihedral

HD Anilox



H.I.T.

SteppedHex



Customized



WALZENINSPEKTION MIT ANILOX STRIPS

Mit unseren Angeboten zur Walzenanalyse erhalten Sie den Durchblick und wissen genau, was Ihre Druckwalzen derzeit leisten. Unsere AniloxStrips-Methode ermöglicht eine Walzenanalyse ohne Ausbau oder Zusendung Ihrer Rasterwalzen. Dadurch können Sie das Einsenden Ihrer Walzen vermeiden und sparen Zeit und Kosten. Trotz unkompliziertem Vorgehen, erhalten Sie eine umfassende und präzise Auswertung. In unserem modernen Labor arbeiten wir mit leistungsstarken Mikroskopen, die präzise Messeinrichtungen besitzen.



IN-HOUSE HARTVERCHROMUNG

Mit der Hartverchromung können Sie die unterschiedlichsten mechanischen und technischen Merkmale mit einer einzigen Beschichtung vereinen. Die extreme Härte und der hohe Verschleiß- sowie Korrosionsschutz einer Hartverchromung ermöglicht es Ihnen, Ihre Werkstücke in diversen Anwendungen einzusetzen. Von der Gravurwalze in der Folienindustrie, bis hin zum Kühlzylinder in der Lebensmittelindustrie profitieren viele Anwendungen von ihren vorteilhaften Eigenschaften.



Zecher GmbH • Görlitzer Straße 2 • 33098 Paderborn • Germany
Tel. +49 5251 1746-0 • contact@zecher.com • www.zecher.com

