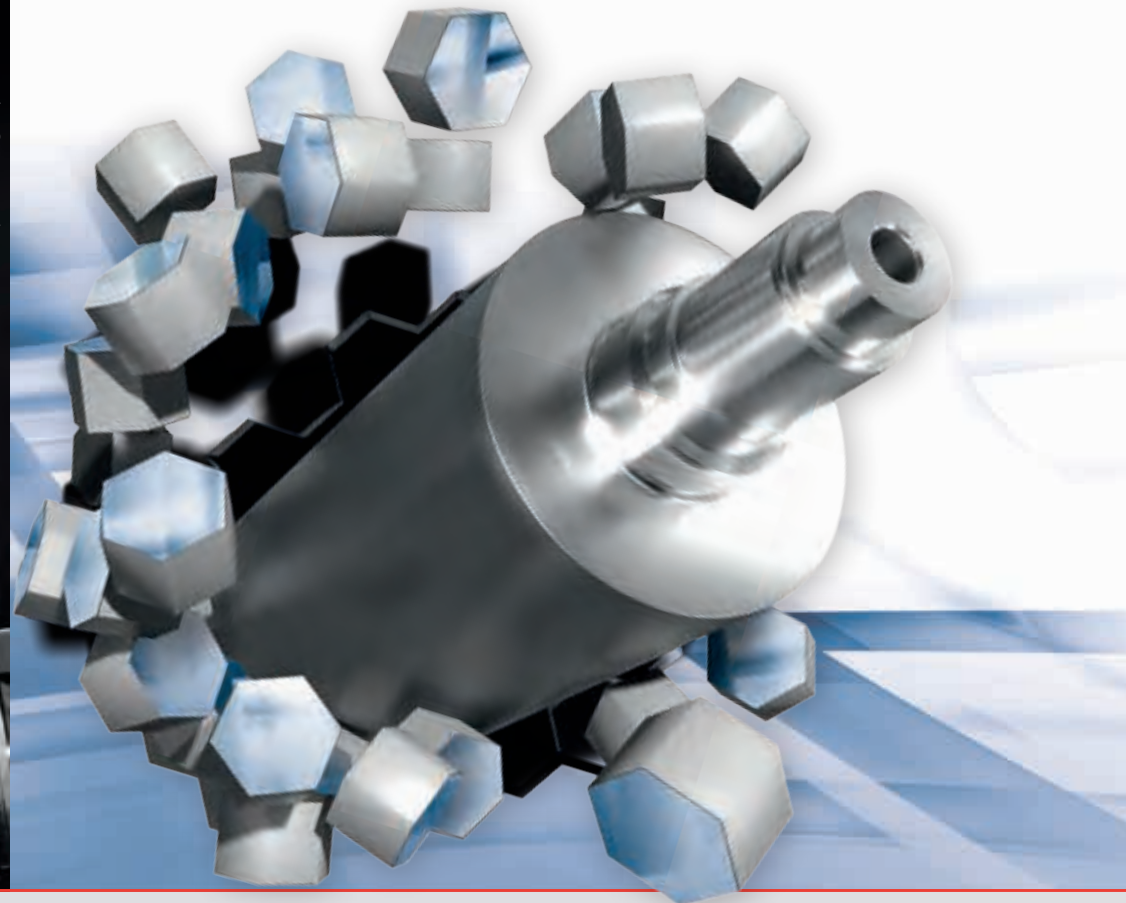


## H.I.T. TECNOLOGÍA DE GRABADO

High Ink Transfer: Alta Transferencia de Tinta



www.pmr-werbung.de | 14802



Zecher GmbH  
Görlitzer Straße 2 • 33098 Paderborn • Alemania  
Tel. +49 5251 1746-0 • [contact@zecher.com](mailto:contact@zecher.com)  
[www.zecher.com](http://www.zecher.com)

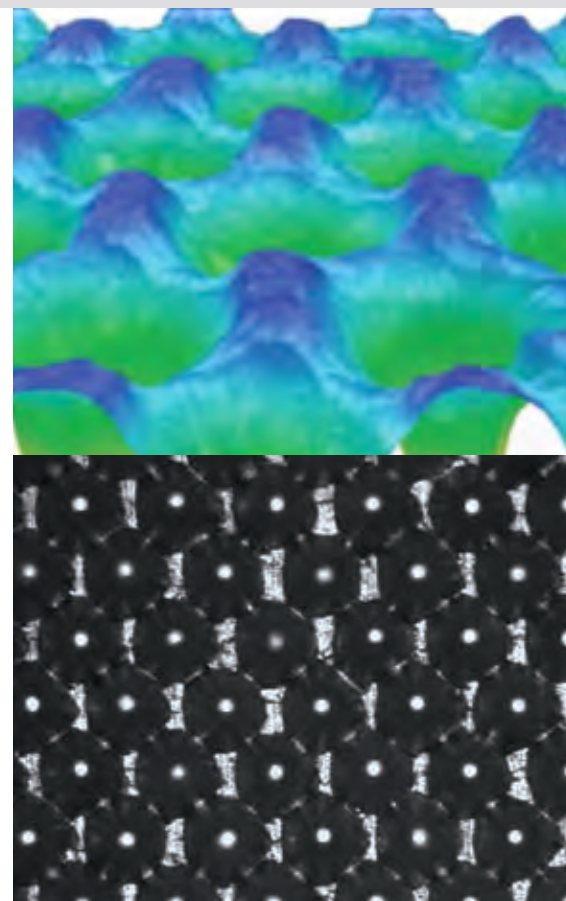


## H.I.T. = HIGH INK TRANSFER

Rodillos anilox con grabado H.I.T. permiten por su especial forma geométrica de la celda una transferencia homogénea y alta de tinta que rodillos con grabado convencional. Esto no se consigue por medio del volumen, sino por la geometría optimizada de celda abierta, la que igualmente permite una fácil limpieza. A través de esto se obtiene una transferencia eficiente y uniforme del medio o la tinta, permitiendo nuevas posibilidades para la impresión de blanco opaco, barnices y recubrimientos.

Grabados en H.I.T. son altamente aptos para unidades de barniz en máquinas Offset y máquinas para recubrimiento. Las posibilidades de utilización en la impresión flexo dependen de factores técnicos de las máquinas, de la tinta que se utiliza y de la velocidad con que se imprime.

Nuestros técnicos gustosamente le apoyan a encontrar la óptima especificación para sus necesidades, pregúntenos.



## VENTAJAS

La tecnología H.I.T. ofrece ventajas significativas como:

- alta entrega de tinta
- igual opacidad con menos cantidad de tinta
- una capa cerrada de tinta sin pinholes
- adecuada para aplicación de medios con alta viscosidad
- limpieza fácil
- especialmente adecuada para la aplicación de blanco opaco, barnices y colores especiales (pantone),

lo cuales llevan a las soluciones optimizadas en la industria de impresión.

## SU BENEFICIO: EL POTENCIAL DE AHORRO!

Ejemplo:  
10.000 metros de impresión de 1m ancho = 10.000m<sup>2</sup> y 100% de cubrimiento de área

reducción de consumo de tinta aquí 12 kgs, cerca de 20%

57,3 kg      45,3 kg

Estándar → H.I.T.

Transferencia de tinta	
seco	2,29 g/m <sup>2</sup>
húmedo	5,73 g/m <sup>2</sup>

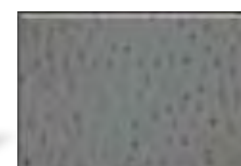
60 L/cm, 19cm<sup>3</sup>/m<sup>2</sup>

Transferencia de tinta	
seco	1,8 g/m <sup>2</sup>
húmedo	4,53 g/m <sup>2</sup>

H.I.T. 140 L/cm, 17cm<sup>3</sup>/m<sup>2</sup>

Lo predeterminado por el cliente → Nuestra solución

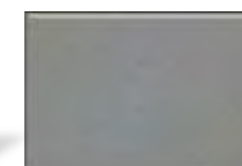
Comportamiento de la tinta sobre el sustrato Opacidad



PET 60 L/cm, 19cm<sup>3</sup>/m<sup>2</sup>



PET H.I.T. 140 L/cm, 17cm<sup>3</sup>/m<sup>2</sup>



BOPP 140 L/cm, 17cm<sup>3</sup>/m<sup>2</sup>