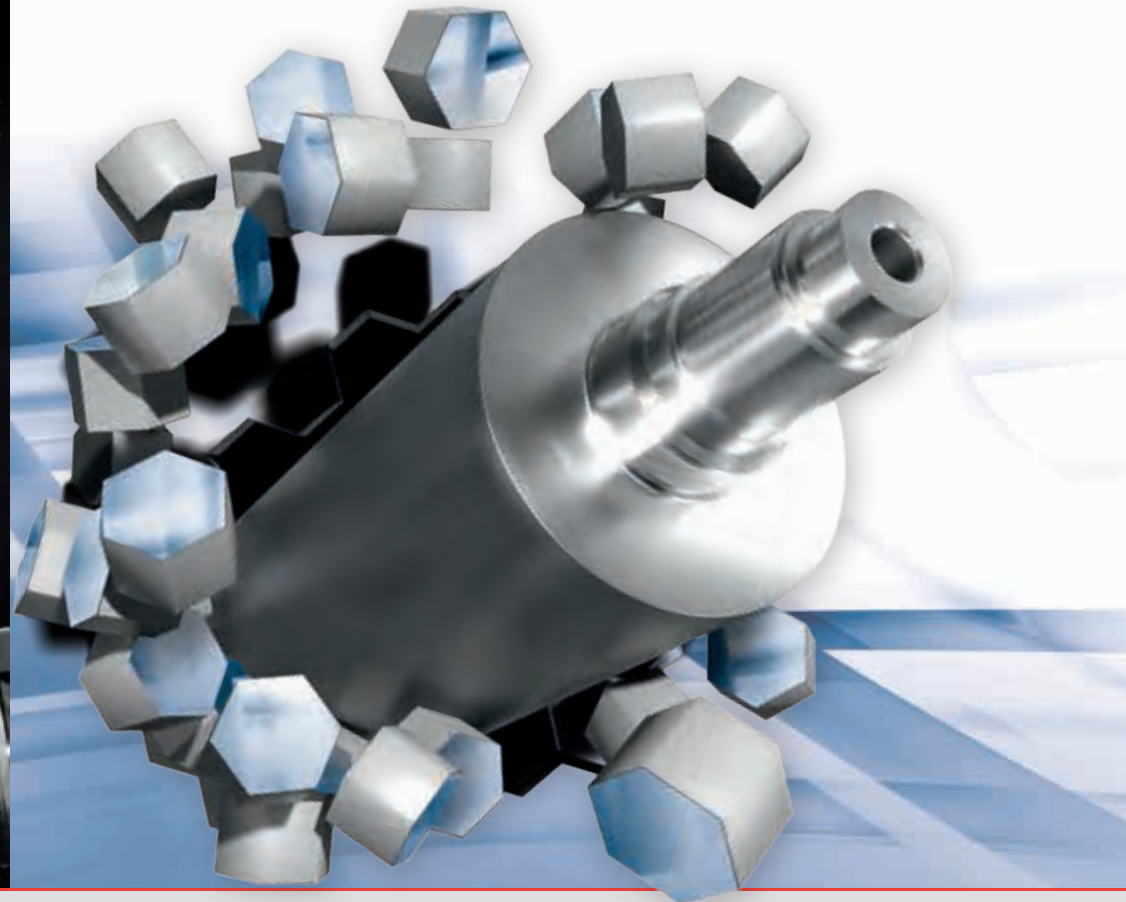


STEPPEDHEX-TECHNOLOGIE

Innovative Rasterwalzen-Gravur von Zecher



www.pmr-werbung.de | 14801



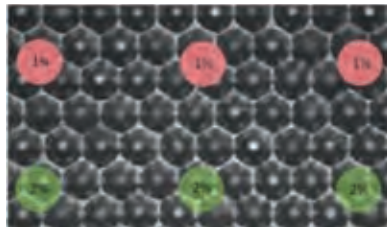
Zecher GmbH
Görlitzer Straße 2 • 33098 Paderborn • Germany
Tel. +49 5251 1746-0 • contact@zecher.com
www.zecher.com



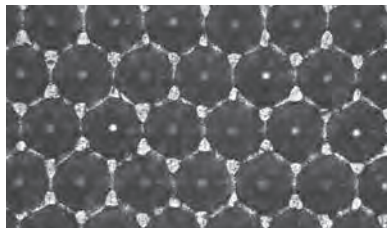
INNOVATIVE GRAVURTECHNOLOGIE

Die SteppedHex-Technologie, durch ein deutsches Gebrauchsmuster geschützt, zeichnet sich durch eine einzigartige und im speziellen Versatz angeordnete Zellgeometrie aus. Die Gravur basiert auf dem bekannten 60°-Winkel mit einer Verbindung von lediglich drei hintereinanderliegenden konventionellen Zellen. Damit Sie die Vorteile dieser offenen Gravurform bestmöglich nutzen können, haben wir die Auflösungsstufen (L/cm) ideal auf den jeweiligen Volumenbereich abgestimmt.

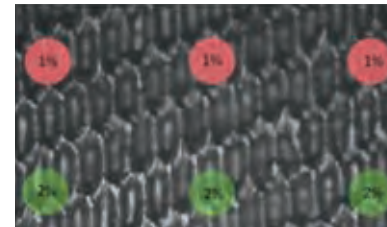
Bitte wenden Sie sich mit Ihren Fragen an das Zecher-Team. Wir beraten Sie gerne und finden gemeinsam die optimale Spezifikation für Ihre Anforderungen.



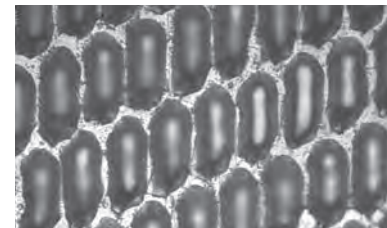
400L/cm; 4,0 cm²/m² Hex, 60°;
1 % + 2 % Tonwert im 60er Raster



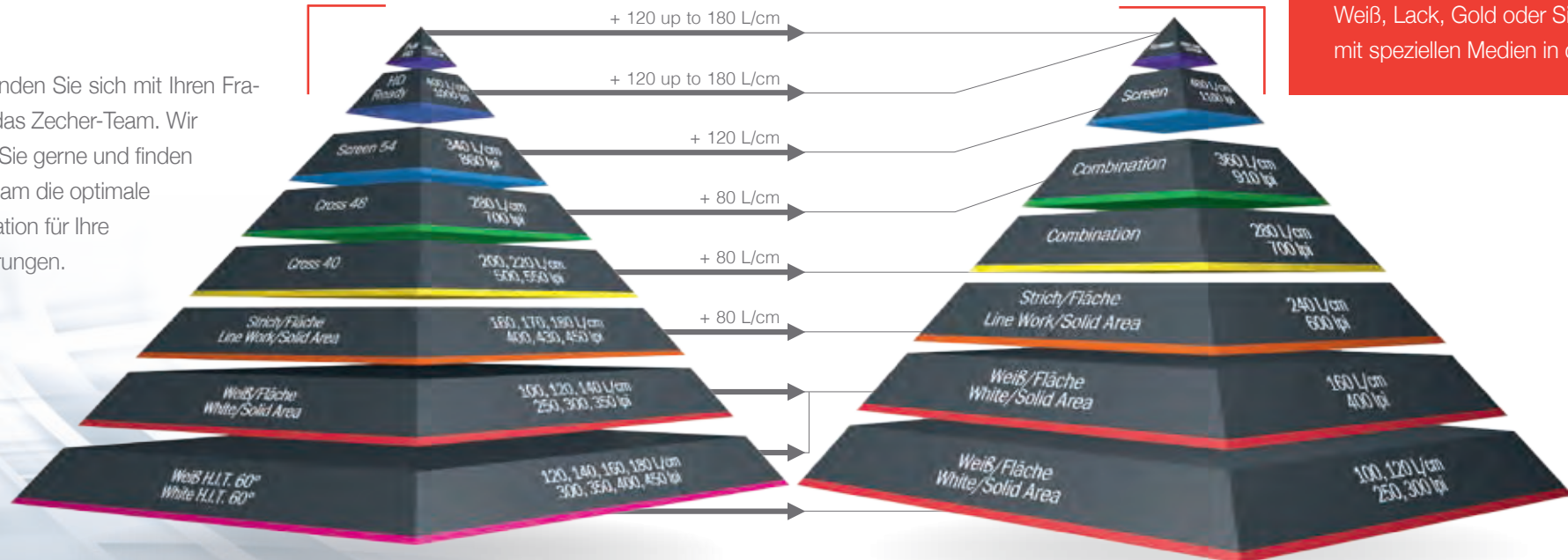
Hexa 60°



580L/cm; 4,0 cm²/m² SteppedHex;
1 % + 2 % Tonwert im 60er Raster



SteppedHex 60°



TECHNISCHE VORTEILE

- höhere Lineatur der Rasterwalze, ohne signifikanten Volumenverlust
- ruhiger Lauf des Rakelmessers auf der Rasterwalzenfläche
- durch speziell versetzte Gravur optimale Druckspalt-Verhältnisse
- einzigartige Zellform verbessert Entleerung und Reinigung
- angepasste Auflösungsstufen (L/cm) und der spezifische Versatz ermöglichen optimalen Support der Druckform, auch im höher aufgelösten Raster
- Anwendung mit allen Farbsystemen
- besonders homogene Übertragung von Weiß, Lack, Gold oder Silber im Druck und mit speziellen Medien in der Beschichtung