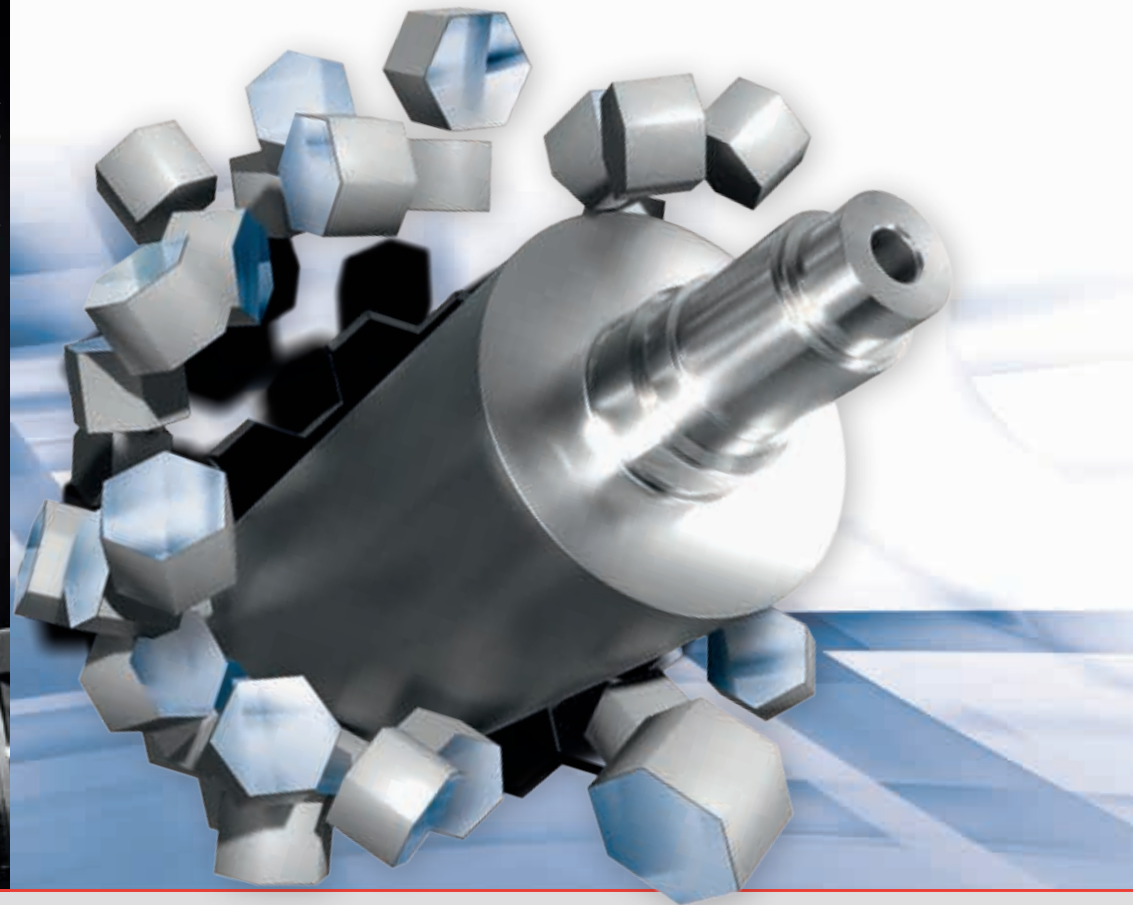


## GRAVURTECHNOLOGIEN

Ideale Rasterwalzen-Gravuren für jedes Anwendungsgebiet



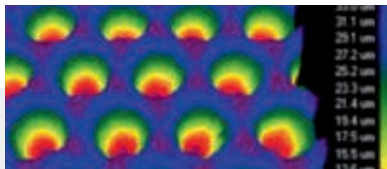
www.pmr-werbung.de | 14804



Zecher GmbH  
Görlitzer Straße 2 • 33098 Paderborn • Germany  
Tel. +49 5251 1746-0 • [contact@zecher.com](mailto:contact@zecher.com)  
[www.zecher.com](http://www.zecher.com)

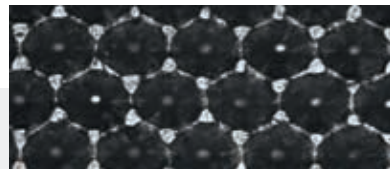


Für jedes Anwendungsgebiet die passende Gravurtechnologie – wir haben für Sie die ideale Rasterwalzen-Gravur parat.

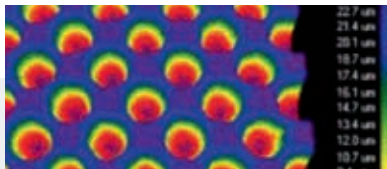


### HEXA 60°

Die Hexa 60° ist eine etablierte Standard-Gravur für verschiedenste hochwertige An-

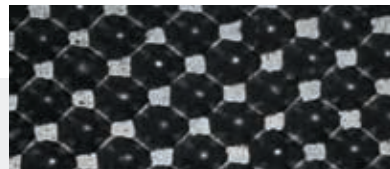


wendungen in der Flexodruck- oder Beschichtungsindustrie.

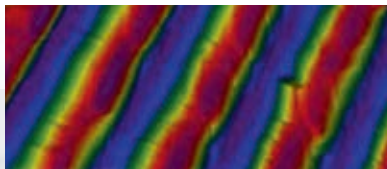


### DIAMOND 45°

Die Diamond 45° ist eine der ersten Gravurformen. Im Flexodruck ist sie zumeist durch die Hexa 60° technologisch abgelöst wor-



den, aber sie ist heute immer noch in speziellen Anwendungsgebieten im Einsatz.

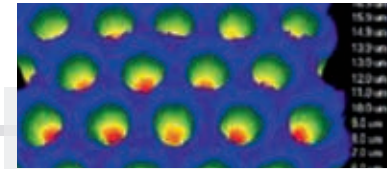


### TRIHHELICAL

Die offene Gravurtechnologie Trihelical oder auch Haschur genannt, dient zur Erweiterung des Standard-Gravurspektrums oder als technische Alternative. Die Trihelical er-

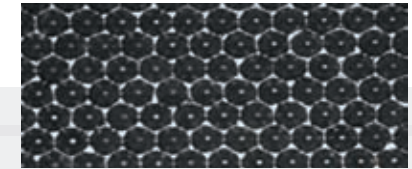


möglicht durch die offene Gravurlinienstruktur einen sehr guten Übertrag, der speziell in großflächigen Drucken und Beschichtungen Anwendung findet.

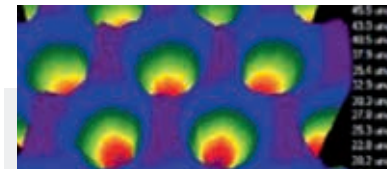


### HD READY - FULL HD

Die HD Ready oder Full HD Gravuren sind von Esko verifizierte Gravuren für den hochauflösenden drucktechnischen Anwen-

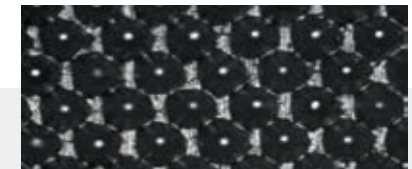


dungsbereich. Die HD Ready oder Full HD Anilox ermöglichen das Drucken in perfekter HD Qualität.

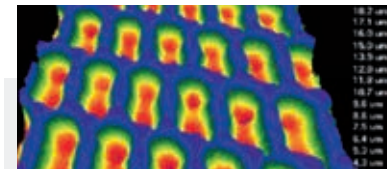


### H.I.T.

Die offene Gravurtechnologie H.I.T. dient zur Erweiterung des Standard-Gravurspektrums oder als technische Alternative. Die H.I.T. ist eine klassische Hexa 60° Gravur, die sich durch speziell gelaserte Stegdurchhänge

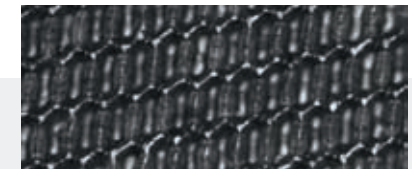


auszeichnet. Der bewusst reduzierte Steganteil minimiert speziell im Anwendungsbe- reich Weiß und Lack den unbeliebten Pin- hole-Effekt.



### STEPPEDHEX

Die offene Gravurtechnologie SteppedHex dient zur Erweiterung des Standard-Gravur- spektrums Hexa 60° oder als technische Al- ternative. Diese Technologie eröffnet durch

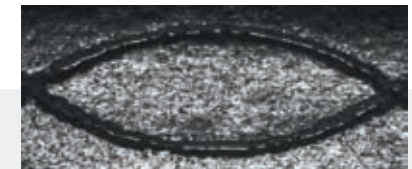


eine einzigartige Zellverbindung die Möglic- keit, die Lineatur im Vergleich zur Hexa 60° zu erhöhen, ohne an Volumen zu verlieren. Die Gravur basiert weiter auf dem 60° Winkel.



### CUSTOMISED

Spezialgravuren lassen sich mittels individu- ell designten TIFF-Daten an unseren Lasern gravieren. Hiermit können spezielle Formen



und besondere Anwendungsgebiete abge- deckt werden.