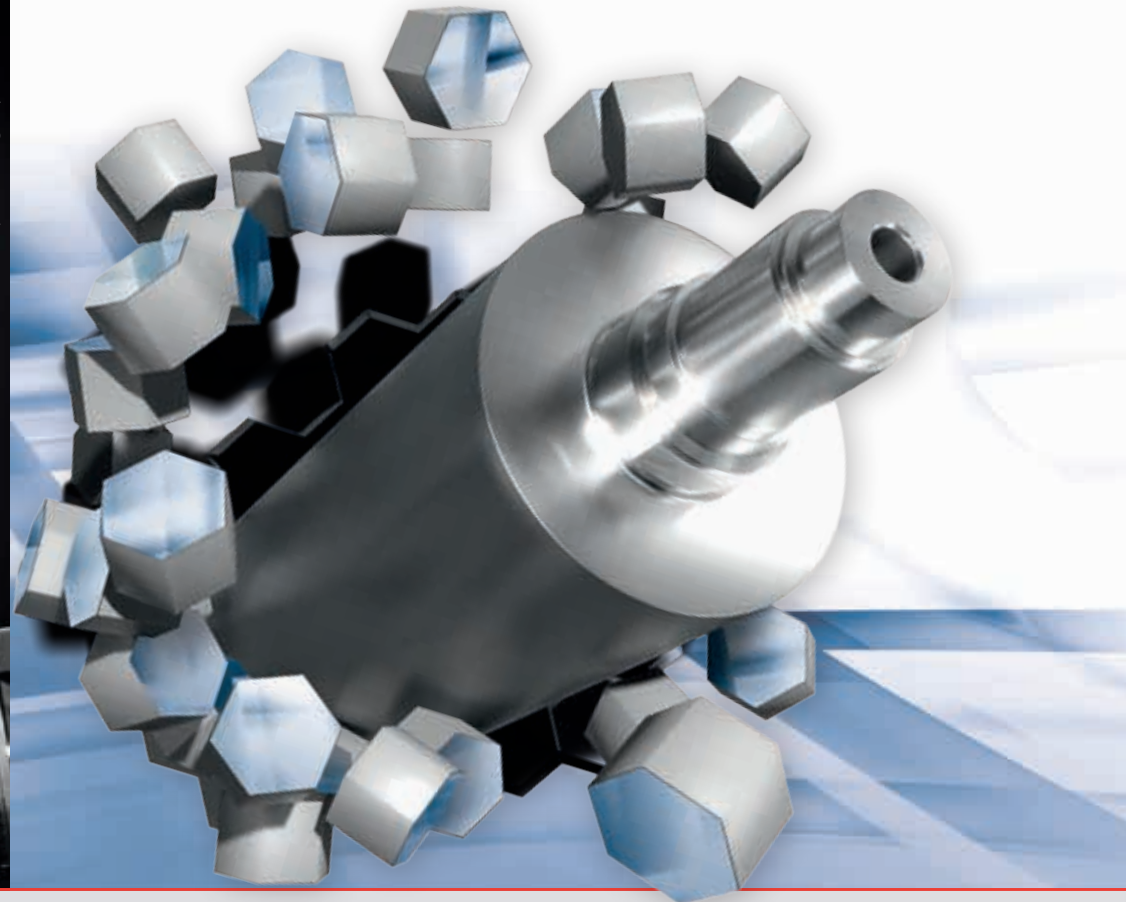


## TECNOLOGÍAS DE GRABADO EN CERÁMICA

La tecnología del grabado adecuada para cada área de aplicación



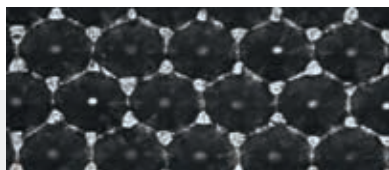
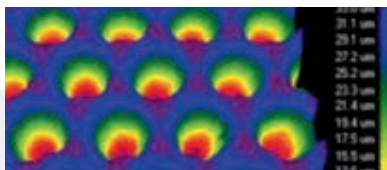
www.pmr-werbung.de | 14804



Zecher GmbH  
Görlitzer Straße 2 • 33098 Paderborn • Alemania  
Tel. +49 5251 1746-0 • [contact@zecher.com](mailto:contact@zecher.com)  
[www.zecher.com](http://www.zecher.com)

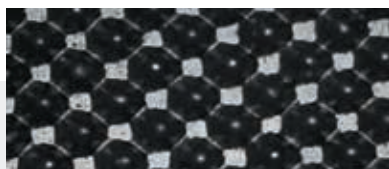
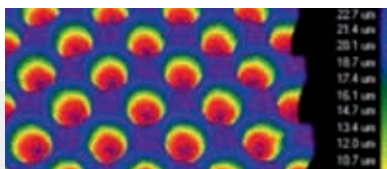


La tecnología del grabado adecuada para cada área de aplicación – tenemos disponible el grabado idóneo para sus rodillos reticulados.



### HEXA 60°

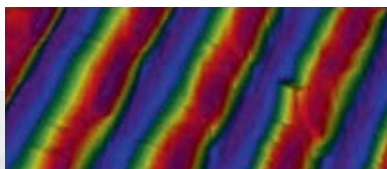
La Hexa 60° es un grabado estándar establecido para diferentes aplicaciones exigentes en la impresión flexográfica o en la industria del recubrimiento.



### DIAMOND 45°

La Diamond 45° es una de las primeras formas de grabado. En la impresión flexográfica ha sido tecnológicamente reemplazada en su

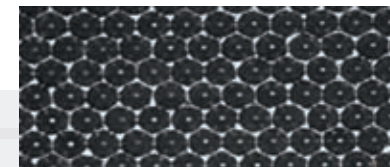
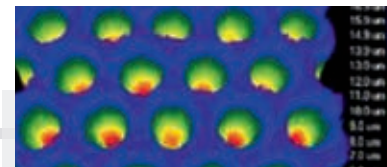
mayoría por la Hexa 60°, hoy en día todavía tiene uso en campos de aplicación especiales.



### TRIHELICAL

La tecnología de grabado abierta Trihelical sirve para ampliar el espectro de grabado estándar o como una alternativa técnica. El grabado Trihelical permite, gracias a la

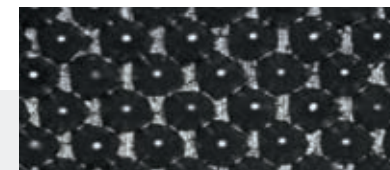
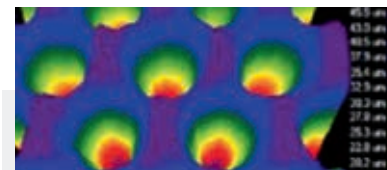
estructura de grabado abierta, una muy buena transferencia que se aplica especialmente en la impresión de sólidos y en el área de recubrimiento.



### HD READY - FULL HD

Los grabados en HD Ready o Full HD son grabados certificados por la empresa Esko para la aplicación en el área de tecnología de alta resolución.

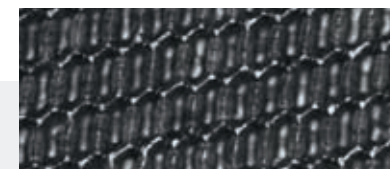
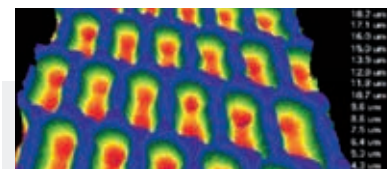
Anilox HD Ready como Full HD permiten la impresión en perfecta calidad de alta definición.



### H.I.T.

La tecnología de grabado abierta H.I.T. se utiliza para ampliar el espectro de grabado estándar o como técnica alternativa. La H.I.T. es una forma clásica de grabado Hexa 60°, que se distingue por su forma espe-

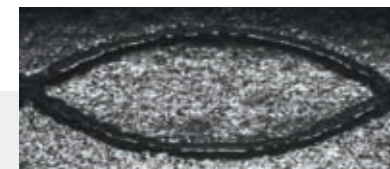
cialmente (rebajadas) de grabado de las paredes de la celda. La reducción consciente del porcentaje de las paredes de la celda minimiza en las áreas de aplicación de blanco y barniz el efecto pinholes.



### STEPPEDHEX

La tecnología de grabado abierta SteppedHex sirve para extender el espectro de grabado estándar Hexa 60° o como una alternativa técnica. La tecnología SteppedHex por medio

de su conexión particular de las celdas abre la posibilidad, en comparación con el Hexa 60°, de aumentar la lineatura sin tener pérdida de volumen. La forma del grabado se basa en el grabado en ángulo de 60°.



### CUSTOMISED

Grabados especiales se pueden realizar mediante datos individuales TIFF en nuestras unidades de laser.

De esta manera tenemos la capacidad de cubrir formas y áreas de aplicaciones especiales.